



Pethau i'w hystyried cyn cysylltu â chyllidwr

Prosiect Cysylltu Cymunedau yng Nghymru



Pam rhoi amser i baratoi?

- Mae codi arian yn mynd â **chryn dipyn o amser ac ymdrech**, ac mae yna bethau y gallwch eu gwneud er mwyn sicrhau bod eich ymdrechion i godi arian yn cael eu sianelu tuag at gyllidwyr sy'n cyfateb i nodau a blaenoriaethau eich mudiad
- Mae'r cyflwyniad hwn yn rhoi sylw i gynghorion syml ar gyfer **cael y gorau allan o unrhyw gyswllt** â darpar gyllidwr



Meysydd allweddol i'w hystyried

Cynllunio ymlaen

Paratoi ar gyfer codi arian

Cael y gwaith papur yn barod

Canfod darpar gyllidwr sy'n gweddu'n dda

Darllen y meini prawf / canllawiau cyllido yn drylwyr

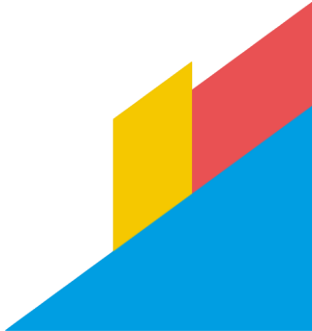
Cyswllt gyda swyddogion grant



Cynllunio ymlaen

Cwestiynau rhagarweiniol i'w gofyn i unrhyw gorff cyn dechrau ysgrifennu cais am gyllid:

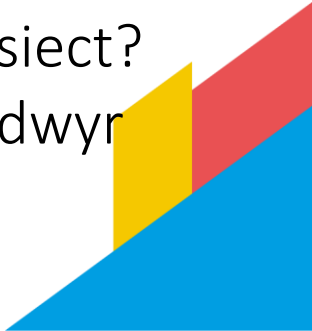
- A oes ganddynt **hanes** o gyflawni e.e. 3 blynedd? Os nad oes, mae modd ymgeisio am rai grantiau gyda'r trefniadau cyfreithiol cywir, megis sefydliad wedi'i ymgorffori
- Ydyn nhw wedi **cyflwyno eu cyfrifon** ar amser?
- A yw'r **capasiti** ganddynt i ymgeisio am gyllid, delio ag ymholiadau'r cyllidwyr a pharatoi adroddiadau monitro?
- A oes ganddynt **linell amser glir ar gyfer codi arian**: gall grantiau bach gymryd 3 mis/grantiau mawr 6-9 mis



Paratoi ar gyfer codi arian

Oes gan y mudiad **gynnig prosiect** yn barod?

- Beth maen nhw eisiau ei wneud?
- Faint fydd yn ei gostio?
- Pam mae angen y prosiect?
- Pam mai'r mudiad yma sydd yn y man gorau i gyflawni'r gwaith?
- Sut bydd buddiolwyr yn rhan o'r gwaith o ddatblygu a chyflawni'r prosiect?
- Pa wahaniaeth fydd yn ei wneud i fywydau pobl / pa newid ddaw yn sgil y prosiect?
- Oes gan y mudiad unrhyw arian y gall ei roi tuag at y prosiect? Gallai hyd yn oed cyfraniad bach greu argraff dda ar gyllidwyr gan ei fod yn dangos ymrwymiad.



Cael y gwaith papur yn barod

Ydy **dogfennau allweddol** y mudiad yn eu lle?

- Cyfansoddiad
- Strategaeth Codi Arian ac Achos dros Gael Cymorth
- Polisi Iechyd a Diogelwch / asesiadau risg
- Polisi Diogelu (plant / oedolion sy'n agored i niwed)
- Yswiriant Atebolrwydd Cyhoeddus ac Atebolrwydd Cyflogwr
- Polisi Cyfle Cyfartal
- Polisi Gwirfoddoli
- Adroddiad Blynyddol a Chyfrifon / cyfrifon rheoli
- Datganiad Banc Diweddar



Canfod darpar gyllidwr sy'n gweddu'n dda

Pa mor agos mae nodau'r mudiad yn cyfateb i genhadaeth a meysydd blaenoriaeth cyffredinol y cyllidwr?

Pa weithgareddau mae'n well gan y cyllidwr eu hariannu? Pa grwpiau / cymunedau mae'n eu cefnogi?

Pethau i'w hystyried

Pa fath o fuddion y mae'r cyllidwr am i grantiau eu rhoi? Ar gyfer e.e. gwell iechyd, sgiliau?

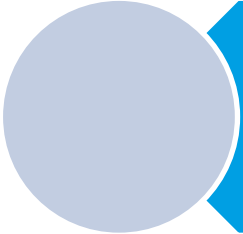
Sut gall prosiect y mudiad helpu'r cyllidwyr i gyflawni nodau eu rhaglenni cyllido?

Darllen y meini prawf / canllawiau cyllido

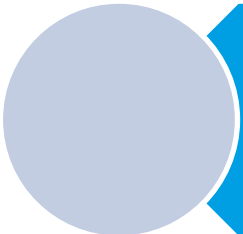
- Er mwyn osgoi gwastraffu amser **darllenwch unrhyw feini prawf a chanllawiau cyllido yn ofalus**. Byddwch yn gwbl sicr eich bod yn darllen y canllawiau diweddaraf - maent yn cael eu diweddarau'n aml
- Gall fod **meini prawf syml** sy'n eithrio'r mudiad e.e. ardaloedd daearyddol, trothwy incwm y mudiad
- Yn aml, bydd canllawiau yn cynnig **awgrymiadau defnyddiol** ar beth i'w gynnwys er mwyn rhoi'r cyfle gorau o lwyddo. Canolbwyntiwch ar yr hyn sy'n gwneud perthynas bosib rhwng prosiect a chyllidwr yn **fuddiol i'r naill a'r llall**.



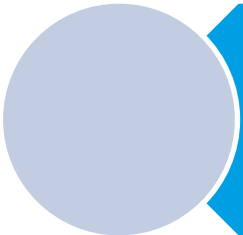
Darllen y meini prawf / canllawiau cyllido




Gwiriwch a yw'r cais yn dilyn dull 1-cam neu 2-gam, sut mae'n gweithio a'r cyfnod amser tebygol rhwng y camau.



Gwiriwch pa wybodaeth atodol maen nhw'n gofyn am ei gynnwys yn y cais - oes ganddyn nhw eu templed eu hunain ar gyfer blaendalen manylion sefydliadol?

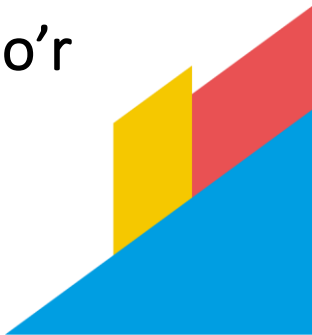


Edrychwch ar eu **gwefan / adroddiadau blynyddol** i weld manylion grantiau nodweddiadol a'u maint - beth sy'n gais realistig. Oes modd gofyn am gostau cyfalaf a /neu refeniw?



Cyswllt gyda swyddogion grant

- Mae rhai cyllidwyr yn dweud 'dim cyswllt' a rhai eraill yn dweud bod rhaid eu ffonio i drafod cynigion ar gyfer prosiectau - **gwiriwch!**
- Os oes angen galwad ffôn, sicrhewch fod yr un sy'n ffonio wedi'i friffio'n llawn ar y prif bwyntiau i'w cyfleu / cyflawniadau i'w pwysleisio / sut i bwysleisio'r 'gyfatebiaeth dda' gyda rhaglen y cyllidwr
- Mae'n bosib y bydd y swyddog grantiau yn cynrychioli'ch cais mewn panel felly sicrhewch eu bod yn cael **argraff dda o'r prosiect** (a'r mudiad cyfan)



Cyswllt gyda swyddogion grant

- Mae swyddogion grant yn gweithio'n aml i derfynau amser tyn - os byddant yn gofyn am ragor o wybodaeth, **atebwch yn gyflym**. Mae hyn hefyd yn helpu i greu argraff bod y mudiad yn effeithlon.
- Os oes rhywbeth **gwerth ei adrodd** (e.e. bod y mudiad yn ennill gwobr neu'n sicrhau cyllid sylweddol o ffynhonnell arall), rhowch wybod i'r swyddog grantiau trwy alwad ffôn er cwrteisi.



Sut gallwn ni helpu

- **Gweithio gyda chi i ddatblygu syniadau ar gyfer prosiectau** cludiant cymunedol
- **Cyngor a thempledi cyllido**— mae Prosiect CCyNg wedi cynorthwyo grwpiau i gael bron i £2miliwn i mewn hyd yn hyn, yn amrywio o £3,000 i £500,000.
- **Llywodraethu da** – safonau perfformiad, cyngor a gwybodaeth ynglŷn â chludiant cymunedol

