



Datblygu Achos dros Gael Cymorth

Prosiect Cysylltu Cymunedau yng Nghymru



Pam cael 'achos dros gael cymorth'?

- Fel rhan o'ch strategaeth codi arian, mae angen i chi ffurfio **achos cryf dros gael cymorth**. Mae'n rhoi cyflwyniad clir a chryno i'ch mudiad fel bod cyllidwyr yn dod i ddeall pa fudd sy'n dod o'r hyn rydych yn ei wneud a sut gallan nhw fod o gymorth i chi
- Dyma sy'n **ffurfio sail eich holl gyfathrebiadau**, yn apêl codi arian, cynnwys gwefan, tudalen Facebook, cais am gyllid neu'n sgwrs gyda chefnogwyr



Beth i'w gynnwys?

Beth rydych chi'n ei wneud a pham

Pwy sy'n cael budd a pham mae'ch angen chi arnyn nhw

Beth fyddai'n digwydd pe na byddech chi'n gallu rhoi cymorth iddyn nhw

Pa adnoddau sydd eu hangen arnoch chi: cyllid, staff, cyfarpar

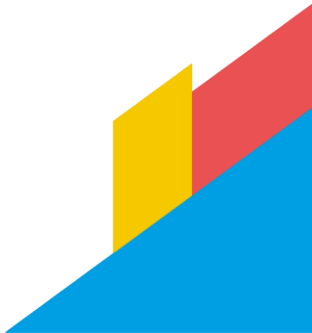
Cryfderau eich mudiad: yn gallu cyflawni

Yr effaith y byddwch yn ei chael: dewch â'r stori'n fyw



Beth rydych chi'n ei wneud a pham

- Gosodwch y cefndir ac **eglwch y cyd-destun** ar gyfer eich gwaith
- Rhowch ddisgrifiad cryno o'ch **cenhadaeth, eich gweledigaeth a'ch gwerthoedd**
- Defnyddiwch ddolenni at ffilmiau byr neu rhowch luniau e.e. o'ch swyddfa, canolfan gymunedol, cerbydau cludiant cymunedol i **helpu'r cyllidwyr i weld** eich mudiad a'ch gwaith



Pwy sy'n cael budd

- Disgrifiwch **pwyl** sy'n cael budd o'ch gwaith e.e. henoed, pobl anabl, ceiswyr swyddi
- **Beth** yw eu hanghenion e.e. Ydy trafndiaeth gyhoeddus yn anaml neu'n anhygyrch? Ydy lefel perchnogaeth ceir yn isel oherwydd lefel uchel o amddifadedd yn yr ardal?
- **Pam** maen nhw angen eich cymorth e.e. Oherwydd ynysu, anhawster cyrraedd gwasanaethau oherwydd pellter, trafferthion mynediad gyda thrafnidiaeth gyhoeddus?



Pe na byddech chi'n gallu rhoi cymorth iddyn nhw...

A fyddai effaith ar y niferoedd sydd 'Ddim yn Mynychu' ar gyfer apwyntiadau meddygol? A fyddai iechyd pobl yn dirywio?

A fyddai pobl yn dod yn fwy ynysig ac unig gyda'r holl effeithiau ar les a ddaw yn sgil hynny?

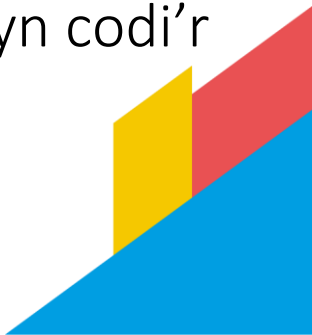
Beth fyddai'n digwydd?

A fyddai pobl yn methu byw'n annibynnol gartref petaen nhw'n methu cyrraedd gwasanaethau pob dydd?

A fyddai effeithiau economaidd pe bai pobl yn methu cyrraedd cyfleoedd addysg neu waith?

Pa adnoddau sydd eu hangen arnoch chi

- Rhowch wybodaeth am **lefelau incwm a'r gymysgedd gyllido**. Os oes llawer o arian wrth gefn, eglurwch pam (i brynu cerbyd?)
- Cynhwyswch yr **incwm a'r gwariant a ragwelir** ar gyfer y flwyddyn gyfredol, a nodwch unrhyw incwm sydd heb ei gadarnhau
- Amlinellwch **yr hyn rydych chi'n gofyn amdano** (gan deilwra'r achos dros gael cymorth ar gyfer pob cyllidwr)
- Disgrifiwch eich **cynlluniau wrth gefn** e.e. Os nad ydych yn codi'r holl arian, fyddwch chi'n tocio'r gwasanaeth?



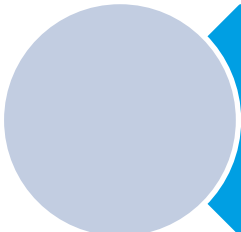
Cryfderau eich mudiad




Amlinellwch **lywodraethiant** da eich mudiad a sgiliau a phrofiadau staff ac ymddiriedolwyr



Cyfeiriwch at **hanes llwyddiannus** eich mudiad o ddarparu gwasanaethau a rheoli prosiectau



Disgrifiwch unrhyw **bartneriaethau allweddol** gan bwysleisio sut rydych yn gweithio gyda phobl eraill er mwyn cwrdd ag angen



Yr effaith y byddwch yn ei chael

- Cynhwyswch **astudiaethau achos a dyfyniadau** cryno sy'n dangos effaith eich gwaith - rydych chi eisiau i'r cyllidwyr weld faint o angerdd sydd gennych dros wneud gwahaniaeth.
- Cofiwch mai **erfyn marchnata** ydy eich achos dros gael cymorth - rydych chi am iddo ennyn ymateb. Pwysleisiwch y gwerth y gall y cyllidwr ei ychwanegu.



Yr effaith y byddwch yn ei chael

Ystyriwch sut gallwch roi **tystiolaeth o'ch effaith** trwy ddangos unrhyw waith ymgysylltu. Gallech chi gynnwys:

Dyfyniadau gan gyllidwyr yn dweud pam maen nhw'n eich cefnogi

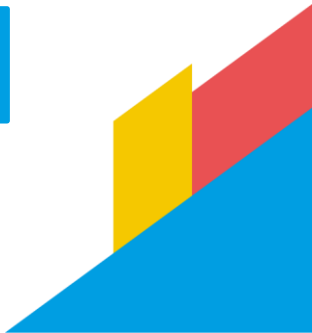
Llythyrau o gefnogaeth gan randdeiliaid e.e. Cyngor

Cyfweliadau fideo gyda phobl sy'n defnyddio'ch gwasanaeth

Crynodeb o unrhyw arolygon boddhad teithwyr

Lluniau o ddalenni siart droi o grŵp ffocws

Cofnodion cyfarfod cymunedol



Yr 'alwad i weithredu'

- Gwnewch yn siŵr bod eich achos dros gael cymorth yn cynnwys **'galwad amlwg i weithredu'** Rydych chi eisiau i'r darllenydd wneud cyfraniad rywsut (e.e. yn ariannol, nawdd, rhannu eu harbenigedd neu roi cymorth busnes)
- Peidiwch anghofio cynnwys eich manylion cyswllt, a **chyfeirio cyllidwyr at eich gwefan a chyfrifon Twitter a Facebook** i gael rhagor o wybodaeth



Sut gallwn ni helpu



- **Gweithio gyda chi i ddatblygu syniadau ar gyfer prosiectau** cludiant cymunedol
- **Cyngor a thempledi cyllido**— wedi cynorthwyo grwpiau i gael bron i £2miliwn i mewn hyd yn hyn, yn amrywio o £5,000 i £500,000.
- **Llywodraethu da** – safonau perfformiad, cyngor a gwybodaeth ynglŷn â chludiant cymunedol