



# Datblygu Strategaeth Codi Arian

Prosiect Cysylltu Cymunedau yng Nghymru



# Pam cael Strategaeth Codi Arian?

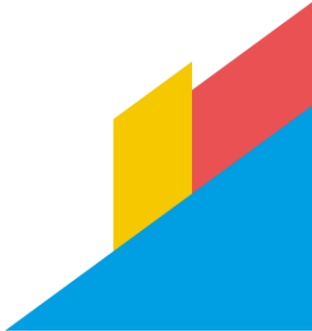
**“Os nad ydych chi’n gwybod i ble rydych chi’n mynd, sut gwnewch chi gyrraedd yno?”**

Meddyliwch am Strategaeth Codi Arian fel map sy’n rhoi cyfarwyddiadau eglur i staff, ymddiriedolwyr a gwirfoddolwyr er mwyn cyrraedd pen y daith.



# Pam cael Strategaeth Codi Arian?

- Mae'n cadw eich sylw ar **godi arian er mwyn cyflawni nodau eich mudiad** (osgoi 'drifftio cyfandirol' trwy fynd ar ôl arian a chanfod bod eich mudiad wedi crwydro oddi wrth ei bwrpas gwreiddiol)
- Mae'n **erfyn cynllunio pwysig** - yn helpu i sicrhau nad yw eich mudiad yn rhedeg allan o arian
- Mae'n nodi pa **adnoddau sydd eu hangen** i gyflawni gweithgareddau a beth mae angen ei **wneud** er mwyn sicrhau cyllid



# Y Strategaeth Codi Arian

Y cam cyntaf tuag at lunio strategaeth codi arian effeithiol ydy nodi:

**Ble rydych chi nawr**

**Pa adnoddau sydd gennych**

**Ble rydych chi am fynd yn y dyfodol**



# Ble rydych chi nawr

- Pa **brofiadau codi arian**, dulliau, llwyddiannau a dysgu allwch chi gyfeirio atynt?
- Sut olwg sydd ar eich '**Cymysgedd Codi Arian**' – ydych chi'n dibynnu ar 1 neu 2 ffynhonnell arian?
- Pwy yw eich **cefnogwyr presennol**?



# Dadansoddiad SWOT - sut mae pethau nawr

## Cryfderau

Beth ydych chi'n dda ynddo? Oes gennych chi berthynas â'ch cefnogwyr? Oes gennych chi hanes gwych o ddarparu prosiectau'n llwyddianus?

## Gwendidau

Beth nad ydych chi cystal ynddo? A yw'ch presenoldeb ar-lein yn wan? Ydych chi'n or-ddibynnol ar un cyllidwr? Dim amser staff?

## Cipolwg

## Cyfleoedd

Pa gyfleoedd sydd ar y gorwel? A oes polisïau llywodraeth sy'n effeithio arnoch chi? Allwch chi ffurfio partneriaethau?

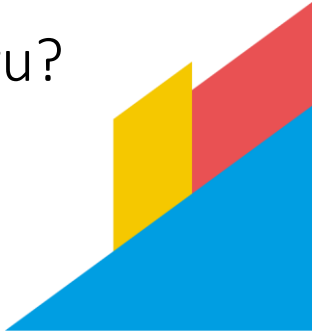
## Bygythiadau

Efallai eich bod yn wynebu cystadleuaeth, neu fod newidiadau polisi yn cael effaith negyddol, neu fod ymddygiad cyfranwr wedi newid yn sydyn.

# Gwirio - cadw trefn dda

Mae yna rai pethau sylfaenol y gall fod angen sylw arnynt:

- **Polisiau a gweithdrefnau** e.e. ydy eich polisiau diogelu, cronfeydd wrth gefn a gwirfoddoli yn gyfredol?
- **Gofynion adrodd** – ydy'ch adroddiadau blynyddol a'ch cyfrifon yn cael eu cyflwyno ar amser gyda'r Comisiwn Elusennau, Tŷ'r Cwmnïau ac unrhyw reoleiddwyr eraill?
- Ydy **cynnwys eich gwefan** yn gywir ac wedi'i ddiweddarau?



# Pa adnoddau sydd gennych?

Mae angen amser ac adnoddau i:

- **Ymchwilio** i ffynonellau cyllid ac ymgeisio
- **Cynllunio / cyflawni** gweithgareddau codi arian
- Diweddarau'ch **gwefan** a **deunyddiau hyrwyddo**
- Prynu **meddalwedd** / datblygu **llwyfannau cyfrannu ar-lein.**
- Datblygu perthynas gyda chyllidwyr h.y. **'stiwardiaeth cyfranwyr'**





# Cyllid

- Cyfrifwch **gostau manwl** ar gyfer eich gwaith / prosiect *a'r* costau sy'n gysylltiedig â chodi arian
- Peidiwch ag anghofio cynnwys costau yswiriant, hyfforddiant, offer swyddfa a **chynlluniau wrth gefn**
- Ystyriwch gyllidwyr sy'n fwy tebygol o gefnogi eich gwaith a gweithgareddau codi arian sy'n **gweddu orau i'ch mudiad**



# Cymysgedd Codi Arian

A yw'r gymysgedd iawn o ddulliau codi arian gan eich mudiad er mwyn gallu bod yn gynaliadwy yn ariannol? Gall ffynonellau cyllid gynnwys:

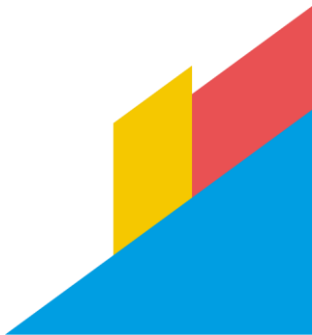
<b>Grantiau Llywodraeth</b>	<b>Cyllido Torfol</b>
<b>Ymddiriedolaethau Elusennol</b>	<b>Ffioedd Aelodaeth</b>
<b>Y Loteri Genedlaethol</b>	<b>Nawdd</b>
<b>Tendro Cystadleuol e.e. GwerthwchiGymru</b>	<b>Cyfraniadau a Rhoddion trwy Ewyllys</b>
<b>Benthyciadau</b>	<b>Digwyddiadau Codi Arian</b>
<b>Loterïau a Rafflau</b>	<b>Gwerthu Nwyddau</b>



# Creu ffolder codi arian

Cadwch bopeth sydd ei angen arnoch mewn un lle, yn cynnwys:

- Eich **achos dros gael cymorth**
- **Ffilm fer** am eich mudiad
- **Llythyrau** cefnogaeth gan randdeiliaid allweddol
- **Astudiaethau achos**, tystlythyrau a thoriadau o'r wasg



# Ble rydych chi am fynd yn y dyfodol

Ystyriwch pa wasanaethau rydych yn eu darparu heddiw a sut gallai hynny **newid** dros ychydig flynyddoedd

Beth mae **angen ei roi yn ei le** er mwyn ymateb i amgylchiadau / cyfleoedd newydd?

Pa **adnoddau** fydd eu hangen i gynnal eich cynllun? Beth yw eich amserlen a'ch amcanion?

# Cynllun Gweithredu

- Gosodwch eich **amcanion codi arian** a'r camau mae angen i chi eu cymryd
- Nodwch yn eglur **pwyl fydd yn gwneud beth**
- Gosodwch **amserlenni** eglur
- **Adolygwch** y cynllun yn rheolaidd: ydych chi'n disgwyl cyrraedd eich targedau codi arian?
- **Gwerthuso effeithiolrwydd:** pa weithgareddau codi arian yw'r mwyaf cynhyrchiol, beth yw'r rhesymau, sut gallwch chi adeiladu ar seiliau llwyddiant?

